



Bequemer fahren und mehr transportieren im neuen Typ LP 315

Drei wesentliche Vorteile bietet Ihnen dieser neue Pullman-Fernlastwagen von Mercedes-Benz: Viel Platz und Bequemlichkeit für 4 bis 5 Personen, eine vergrößerte Ladefläche und den Vorzug der höheren Nutzlast. Die Annehmlichkeiten in der geräumigen Fahrerkabine werden Fahrer und Begleiter besonders auf weiten Strecken zu schätzen wissen. Die hinteren Sitze können schnell und mühelos in zwei bequeme Liegestätten verwandelt werden. Auch die Wartung unseres Dieselmotors ist bei diesem Fernlaster einfach und bequem: Nach Abheben der gut isolierenden Haube kann der Motor „unter Dach“ gepflegt werden. Bei Generalüberholungen wird das ganze Aggregat nach vorn ausgefahren. Der moderne Typ LP 315 hat seine Probe bereits in dem bewährten Typ L 315 bestanden, denn er besitzt die gleichen Antriebsaggregate wie das Schwesterfahrzeug. Beide haben neuerdings auch das gleiche zulässige Gesamtgewicht von 14.900 kg. Im wirtschaftlichen Typ LP 315 finden Ihre Wünsche Erfüllung – man kann bequemer fahren und mehr transportieren.

6-Zylinder-Dieselmotor, Leistung 145 PS bei 2100 U/min., Kraftstoffnormverbrauch 18,4 l/100 km, Höchstgeschwindigkeit 70 km/h, Bergsteigfähigkeit 37%, Nutzlast je nach Ausführung bis 8200 kg, Radstände 4200 mm und 4600 mm.

MERCEDES-BENZ

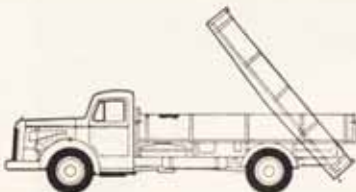
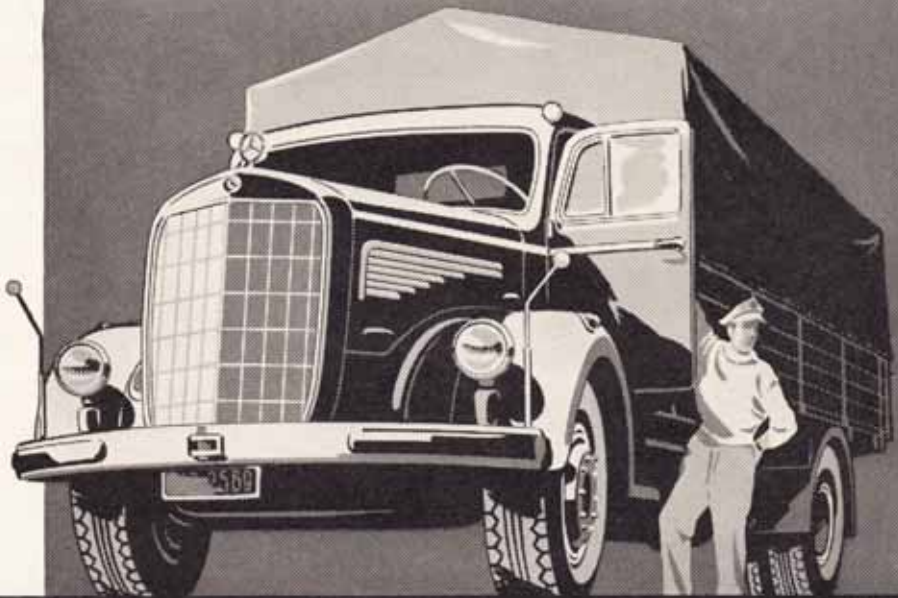


IHR GUTER STERN AUF ALLEN STRASSEN

L315

der LKW der 8-to-Klasse
für wirtschaftliche Tonnen-Kilometer

Der L 315, für jede Aufgabe das Fahrzeug nach Maß, kann für besonders schwere Lasten mit verstärktem Rahmen und einer Tragfähigkeit von 8,5 to geliefert werden. Der Radstand dieser Ausführung beträgt 5200 mm bei einer Pritschenlänge von 5,5 m.



Pritschenwagen:
Radstand 4600 mm, 5200 mm,
Pritsche 5 m, 6 m.
Kipper Radstand 4200 mm, 4600 mm,
Pritsche 4 m, 4,5 m.



Sattelschlepper:
lieferbar in den Radständen
3600 mm und 4200 mm.
Alle Ausführungen
auch mit Allradantrieb

Im modernen Güterverkehr werden hohe Anforderungen an Konstruktion und Leistung eines Nutzfahrzeuges gestellt. Der Mercedes-Benz Typ L 315 – ein Schwerlastler der 8-to-Klasse – erfüllt nicht nur die Forderungen nach hoher Dauergeschwindigkeit und kraftvoller Bergsteigefähigkeit, sondern trägt auch den Wünschen seiner Besitzer nach möglichst wirtschaftlichen Transporten Rechnung. Sein Normverbrauch von nur 17,8 l/100 km (18,2 l/100 km beim „L 315 verstärkt“) ist für einen Wagen dieser Größenklasse äußerst gering und schafft die Voraussetzung für einen rentablen Frachtverkehr.

MERCEDES-BENZ



IHR GUTER STERN AUF ALLEN STRASSEN