

1925

# BENZ GAGGENAU

LASTKRAFTWAGEN

für  $2\frac{1}{2}$  Tonnen Nutzlast

# BENZ-GAGGENAU

## LASTKRAFTWAGEN

für 2½ Tonnen Nutzlast

### a) Fahrgestell.

#### Leistungen, Abmessungen, Gewichte.

Motorleistung	40/45 PS
Motorabmessungen:	
1. Bohrung	110 mm
2. Hub	165 mm
3. Umdrehungszahl in der Minute	1000-1100
Höchstgeschwindigkeit	32, 40* km/st.
Steigvermögen, beladen, ohne Anhänger	20 0/0
Achsstand	4072 mm
Spurweite, vorn	1580 mm
hinten	1520, 1543* mm
Baulänge vom Spritzbrett bis Rahmenende	4220 mm
Aufbaulänge von Führersitz-Rückwand bis Rahmenende	3070 mm
Riesenluftbereifung, vorn	36 x 6"
hinten	36 x 6" x 2
Elastische Vollgummibereifung	
vorn	960 x 120 mm oder 960 x 130 mm
hinten	970 x 130 mm oder 960 x 130 mm x 2
Gewicht des Fahrgestells mit Licht- und Anlasser-Anlage, normalem Werkzeug, Zubehör und Ersatzteilen	ca. 2740, 2610* kg
Gewicht des Fahrzeuges, fahrbereit (Pritschenaufbau)	3500, 3460* kg

#### Verbrauchswerte.

Brennstoffverbrauch für 100 km, ohne Anhänger	ca. 17,15* kg
Ölverbrauch 100 km	ca. 0,8 kg

#### Motor.

*Vierzylindermotor*, einseitig gesteuert, arbeitet im Viertakt. *Zündung* durch Hochspannungsmagnet.

*Vergaser*, System Zenith, für alle gebräuchlichen Brennstoffe geeignet.

*Kühlung* durch Lamellenstirnkühler, dessen Wirkung durch einen Ventilator unterstützt wird. Wasserumlauf durch Zentrifugalpumpe.

*Schmierung* selbsttätig durch Zahnradpumpe.

*Brennstoffbehälter*, unter dem Führersitz, ca. 145 Liter fassend.

*Reifenluftpumpe* vom Motor angetrieben, bei Riesenluftbereifung.

#### Kraftübertragung.

*Kupplung* mit Stahllamellen, die dauernd in Öl laufen, durch Fußhebel ausrückbar.

*Wechselgetriebe* mit Kulissenschaltung, vier Vorwärtsgängen und einem Rückwärtsgang.

*Differentialgetriebe* im Hinterachsgehäuse, Schubaufnahme durch Stoßstangen.

*Hinterradantrieb* durch Kardanwelle.

#### Fahrwerk.

*Rahmen* aus U-förmigen Stahlblechträgern zusammengenietet, ruht unter Zwischenschaltung von Längsfedern auf den Achsen.

*Räder*: abnehmbare Stahlscheibenräder oder Stahlfußspeichenräder mit abnehmbarer Felge für Riesenluftbereifung, oder Stahlfußspeichenräder für elastische Vollgummibereifung.

*Lenkung* der Vorderräder mittels Schraube und Mutter.

*Zwei Bremsen* vorhanden. Fußbremse auf die Getriebewelle, feststellbare Handbremse auf die Hinterräder wirkend. An der Hinterachse eine Bergstütze.

*Zugvorrichtung*, gefedert am hinteren Ende des Rahmens, wird auf besonderen Wunsch angebracht.

### b) Aufbau.

*Führersitz* bietet einschließlich Fahrer 3 Personen Platz, hat torpedoförmigen Umbau mit beiderseitigen Einsteigtüren, feststehendes Dach mit herablaßbaren Seitengardinen, in denen Zellonscheiben eingesetzt sind und verstellbare Windschutzscheibe.

*Pritsche* aus Holz. Die Bordwände sind abklappbar. Über der Pritsche ruht auf abnehmbarem Gestell eine Plane, die durch eine Kette verschlossen und gesichert werden kann.

Abmessungen der Aufbauten.	Pritsche	Kasten
Länge der Ladefläche	ca. 3200 mm	3225 mm
Breite der Ladefläche	" 1900 "	1800 "
Höhe der Bordwände	" 500 "	1700 "

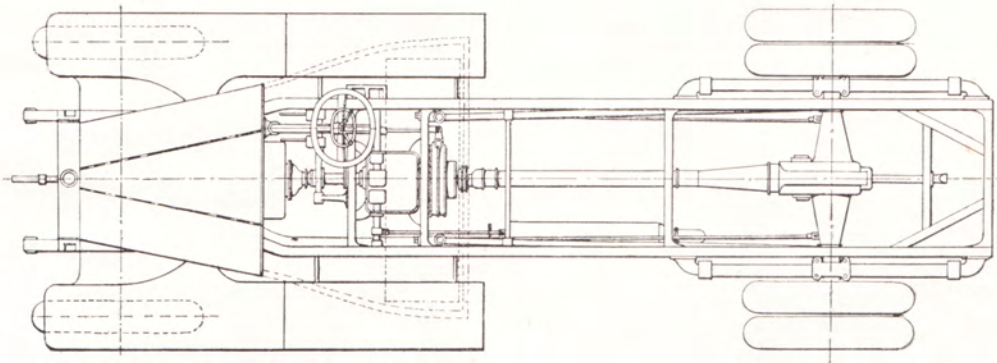
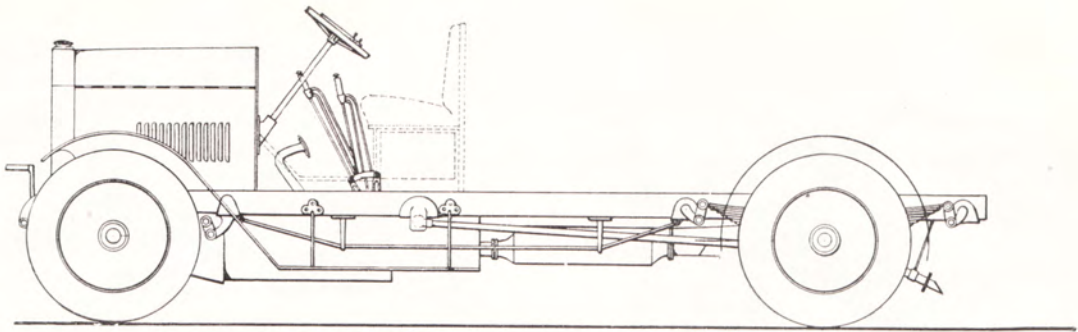
Sonstige Abmessungen.	Pritsche	Kasten
Ladehöhe über Erdboden bei beladenem Fahrzeug	ca. 1090, 1110* mm	825 mm
Größte Länge des Fahrzeuges	ca. 5970 "	5972 "
Größte Breite des Fahrzeuges	" 2080 "	2020 "
Größte Höhe des Fahrzeuges	" 2680 "	2675 "

### c) Ausstattung.

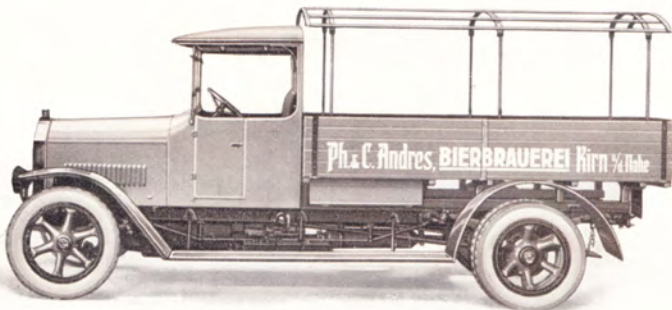
Zu der normalen Ausstattung des Wagens gehören außer der Reifenluftpumpe (nur bei Riesenluftbereifung) 1 Satz Werkzeuge, Zubehör und Ersatzteile laut Liste nebst Behälter, 1 Winde,

\* gilt für Riesenluftbereifung.

1 Signalinstrument, 1 Rückblickspiegel, 1 unbereiftes Reserverad oder Reservefelge, 1 elektrische Licht- und Anlasser-Anlage, 1 Behandlungsvorschrift, je 1 Beschreibung von Magnet, Vergaser, Licht- und Anlasser-Anlage.



Fahrgestell für 2½ Tonnen Nutzlast.



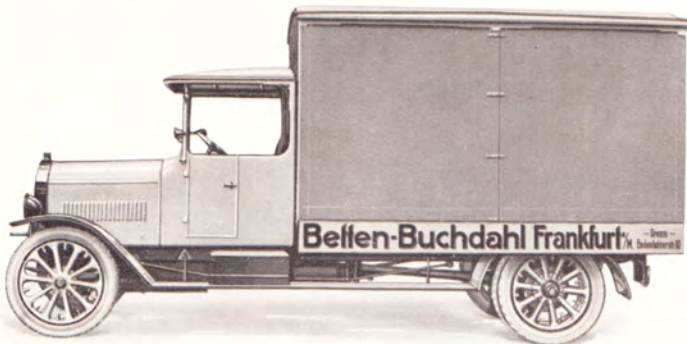
Nr. 8237.

**Schnell-Lastkraftwagen für 2½ Tonnen Nutzlast**  
mit normalem Pritschenaufbau und Riesenluftbereifung.



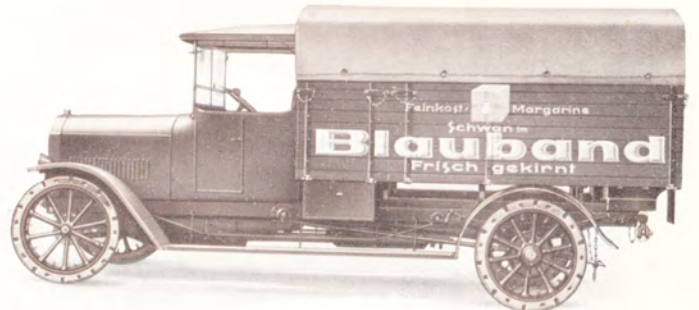
Nr. 8235.

**Schnell-Lastkraftwagen für 2½ Tonnen Nutzlast**  
mit normalem Pritschenaufbau und elastischer Vollgummibereifung.



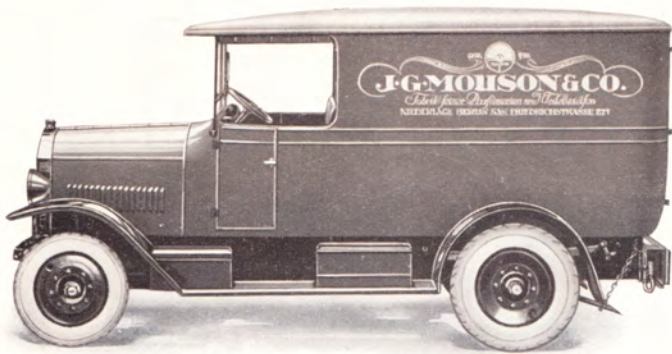
Nr. 7352.

**Schnell-Lastkraftwagen für 2½ Tonnen Nutzlast**  
mit besonders geräumigem Aufbau,  
zum Transport sperriger Güter, Möbel, Pianos, Packkisten, Kartons usw. geeignet.  
Der Wagen hat festes Dach und aufrollbare Segeltuchvorhänge.



Nr. 8198.

**Schnell-Lastkraftwagen für 2½ Tonnen Nutzlast.**  
Die herabklappbare Seitenwand ist geteilt.  
Direkt hinter der Führersitzwand ist der kleinere Teil, der ebenfalls herabklappbar ist.  
Eine praktische Einrichtung für das schnelle, bequeme Entladen kleiner Güter.



Nr. 8278.



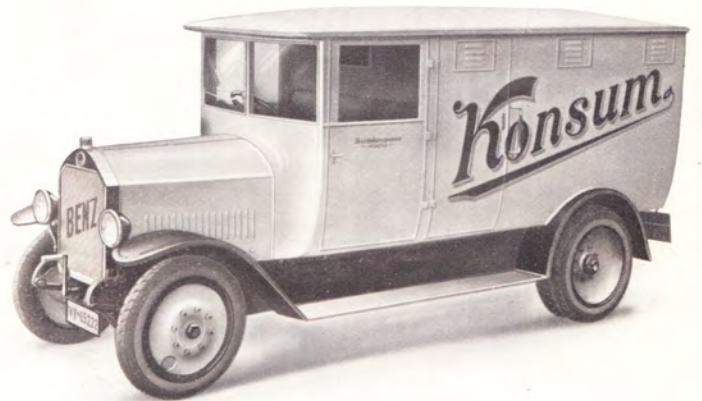
Nr. 7414.

**Schnell-Lieferungswagen für 2 1/2 Tonnen Nutzlast.**

Geschickte Zusammenstellung der Lackfarbentöne gibt den Wagen ein elegant auffälliges Aussehen. Durch entsprechende Aufschriften wird dieser Eindruck noch vermehrt. Die Wagen haben somit auch einen hohen Reklamewert.

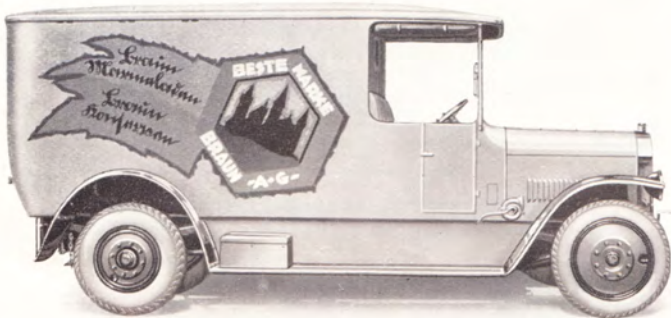


Nr. 7480.



Nr. 7494.

**Schnell-Lieferungswagen für 2 1/2 Tonnen Nutzlast mit geschlossenem Führersitz.**



Nr. 7470.

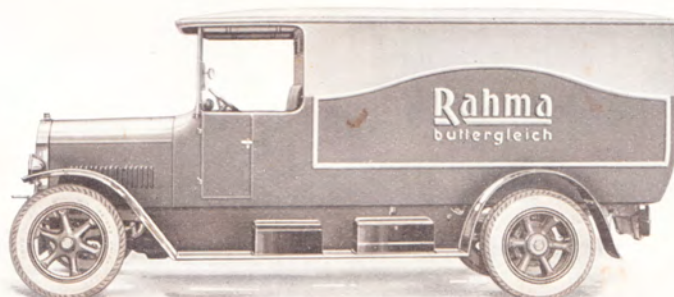


Nr. 8263.

**Schnell-Lieferungswagen.**

Originelle Malereien tragen wesentlich zur Erhöhung der Reklamewirkung bei.

Dieser Wagen hat Bronzelleisten und Bronz Buchstaben in besonders erhabener Form.



Bronze-Buchstaben geben dem Wagen ein vornehmes Gepräge.

Nr. 8273.