

JAHRGANG 1934

PREIS 90Rpf.

PÖSSNECK, 14.JUNI-HEFT 6

# Das Last-Auto

LIEFERWAGEN · OMNIBUS u. SAUSSICHTSWAGEN  
STÄNDIGE BEILAGE: DER DIESEL- BETRIEB

VOGEL-VERLAG  
PÖSSNECK



# DIESEL

DAIMLER-BENZ AG · GAGGENAU i.B.

21. AUG 1934

# DAS LAST-AUTO

LIEFERWAGEN, OMNIBUS

UND AUSSICHTSWAGEN

**STÄNDIGE BEILAGE:**

**20 JAHRE**

**DER DIESEL-BETRIEB**

**PÖSSNECK**



**Mercedes-Benz-Diesel-Programm:**

Lastwagen für 2, 2½, 2¾, 3, 3½ und 5 To., Sattelschlepper für 4, 6 und 8 To., Omnibusse und Allwetterwagen für 16—45 Sitzplätze, Kipper, Spezial- und Kommunalfahrzeuge jeder Art; Einbau-Dieselmotoren von 55 bis 150 PS



**MERCEDES-BENZ**

# Das Last-Auto

Lieferwagen • Omnibus und Aussichtswagen

Ständige Beilage: Der Diesel-Betrieb

VOGEL-VERLAG  
POSSNECK



# MERCEDES-BENZ



## MERCEDES-BENZ DIESEL PROGRAMM 1934

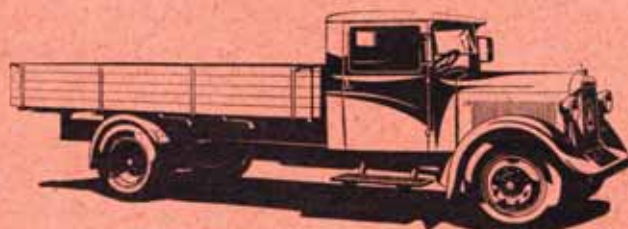


### 2-Tonner und 2 $\frac{1}{2}$ -Tonner

Der Schnelllastwagen für 2 To. Nutzlast, Typ Lo 2000, stellt ein Fahrzeug von höchstem Gebrauchswert dar. Dieses vielseitig verwendungsfähige Modell wird mit einem 55 PS starken Vierzylinder- (Diesel- oder Vergaser-) Motor geliefert. Der 2 $\frac{1}{2}$ -To., Typ Lo 2500, Radstand 3800 mm, wird mit 55-PS-Dieselmotor ausgerüstet.

### 2 $\frac{3}{4}$ -Tonner und 3-Tonner

In der Klasse der Schnelllastwagen ist weiterhin ein 2 $\frac{3}{4}$ -To., Typ Lo 2750, der mit 65-PS-Vierzylinder-Vergaser- oder Dieselmotor ausgerüstet wird, sowie ein 3-To., Typ Lo 3000 (65-PS-Dieselmotor), der eine besonders große Ladefläche von 4200 x 2000 mm aufzuweisen hat, vorgesehen.

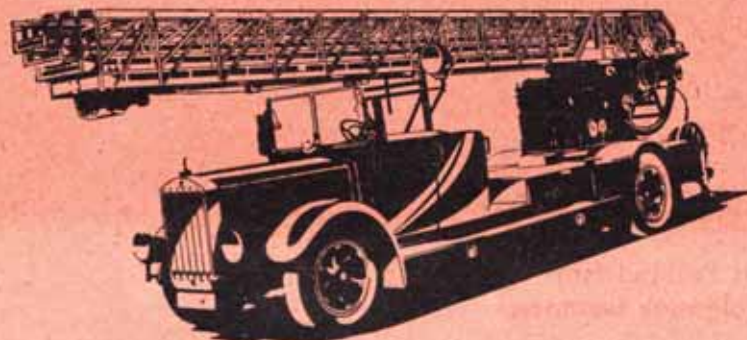
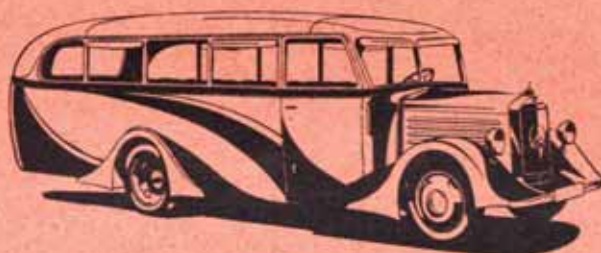


### 3 $\frac{1}{2}$ -Tonner und 5-Tonner

Mercedes-Benz, 3 $\frac{1}{2}$  To., mit 95-PS-Sechszylinder-Dieselmotor, ein Fahrzeug, das schnell wie ein Leichtlastwagen die Ausnutzungsfähigkeit eines Schwerlastwagens bietet. Mercedes-Benz, 5 To., Typ L 5000, mit 120-PS-Sechszylinder-Dieselmotor, Radstand 5100 mm.

### Omnibusse und Allwetterwagen

Die formschönen, zweckmäßigen Aufbauten der Mercedes-Benz-Omnibusse und Aussichtswagen erfreuen sich bei dem Publikum wachsender Beliebtheit. Wir liefern diese Aufbauten auf unseren Fahrgestellen Lo 2000, Lo 2500, Lo 2750 und Lo 3500, Sitzzahl je nach Art des Aufbaues.



### Spezial- und Kommunalfahrzeuge

Auch im 1934er Fabrikationsprogramm des Werkes Gaggenau sind Spezial- und Kommunalfahrzeuge wie Kipper, Mercedes-Benz-Kuka-Müllwagen, Sprengwagen, Fäkalienwagen, Kehrmaschinen, Kranschlammwagen usw. vorgesehen. In der ganzen Welt vertreten sind die bewährten Mercedes-Benz-Metz-Feuerwehrfahrzeuge, Kraftfahrspitzen, Drehleitern, Pionierwagen usw.

# Mercedes-Benz Diesel

Spricht man von  
Mercedes-Benz Lastwagen  
so meint man

# Mercedes-Benz Diesel

die sich mit einer Sieghaftigkeit ohnegleichen den Weltmarkt erobert und in kurzer Zeit zum meistgekauften Diesellastwagen Deutschlands entwickelt haben. Mercedes-Benz Diesellastwagen sind dank ihrer Wirtschaftlichkeit, verbunden mit besonderer Leistungsfähigkeit, unbestrittene Spitzenleistungen im Nutzfahrzeugbau. Der gesteigerte Umsatz des vergangenen Jahres hat uns Anfang 1934 die Möglichkeit gegeben, die Preise für unsere Diesel-Fahrzeuge erheblich herabzusetzen.

## Mercedes-Benz Nutzwagen-Programm 1934:

Typ Lo 2000, 2	To. Diesel-Fahrgestell	RM 5600,—
Typ Lo 2500, 2 $\frac{1}{2}$	To. Diesel-Fahrgestell	RM 6300,—
Typ Lo 2750, 2 $\frac{3}{4}$	To. Diesel-Fahrgestell	RM 7900,—
Typ Lo 3000, 3	To. Diesel-Fahrgestell	RM 9200,—
Typ Lo 3500, 3 $\frac{1}{2}$	To. Diesel-Fahrgestell	RM 11900,—
Typ L 5000, 5	To. Diesel-Fahrgestell	RM 18500,—

Durch die große Zahl der mit der Kraftfahrzeugindustrie verbundenen Lieferanten bringt jeder Kauf eines neuen Lastwagens eine weitere



Verringerung der Arbeitslosenziffer und dadurch tatkräftige Mithilfe am Aufbau der deutschen Wirtschaft, zu der jeder einzelne verpflichtet ist.

Beim Winter-Bewerb 1934 haben die Mercedes-Benz Diesellastwagen erneut unter schwersten Anforderungen ihre Zuverlässigkeit und rasches Anspringen auch bei starker Kälte erfolgreich unter Beweis gestellt. Die an dieser Prüfungsfahrt beteiligten 6 Mercedes-Benz Diesel konnten

**2 Goldene • 2 Silberne • 2 Bronzene Medaillen**

gewinnen und damit die Prüfungsfahrt mit allen 6 Dieselwagen erfolgreich beenden.

**DAIMLER-BENZ AG • GAGGENAU**

# DAS LAST-AUTO

VOGEL-VERLAG  
POSSNECK



LIEFERWAGEN · OMNIBUS · AUSSICHTS- WAGEN

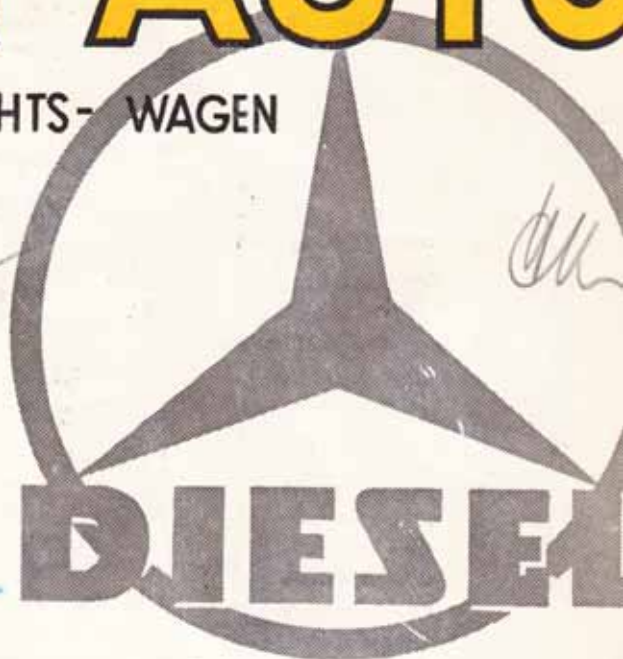
STÄNDIGE BEILAGE:  
DER DIESEL- BETRIEB

*EFS 1*

*du*

In einem Siegeszug ohnegleichen haben sich die Mercedes-Benz Diesel-Lastwagen - nicht nur in Deutschland, sondern auch in den fernsten Ländern - durchgesetzt und durch ihre überlegene Wirtschaftlichkeit und Qualität überall Anerkennung gefunden. Unser umfangreiches Programm wird allen Erfordernissen des neuzeitigen Transportverkehrs gerecht. Es umfaßt Lastwagen von 2, 2 1/2, 2 3/4, 3, 3 1/2, 5 u. 5/6 t Nutzlast, Omnibusse und Allwetteraussichtswagen für 16 bis 45 Personen, Sonder- und Spezialfahrzeuge jeder Art.

DAIMLER-BENZ A.-G.  
GAGGENAU i. B.



*35*

WALD



# MERCEDES-BENZ